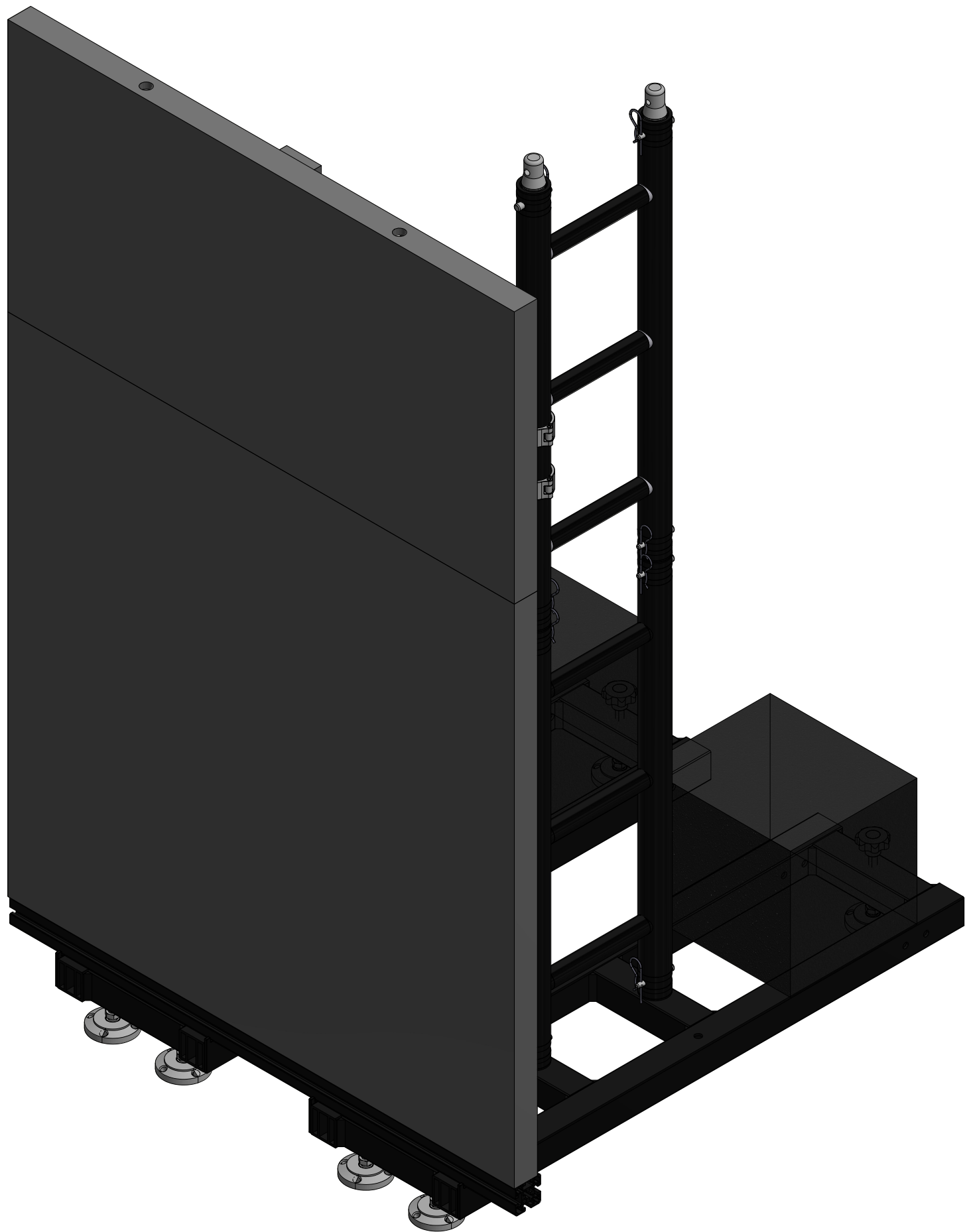
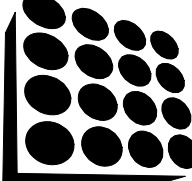
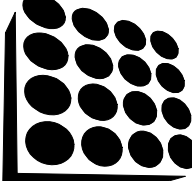


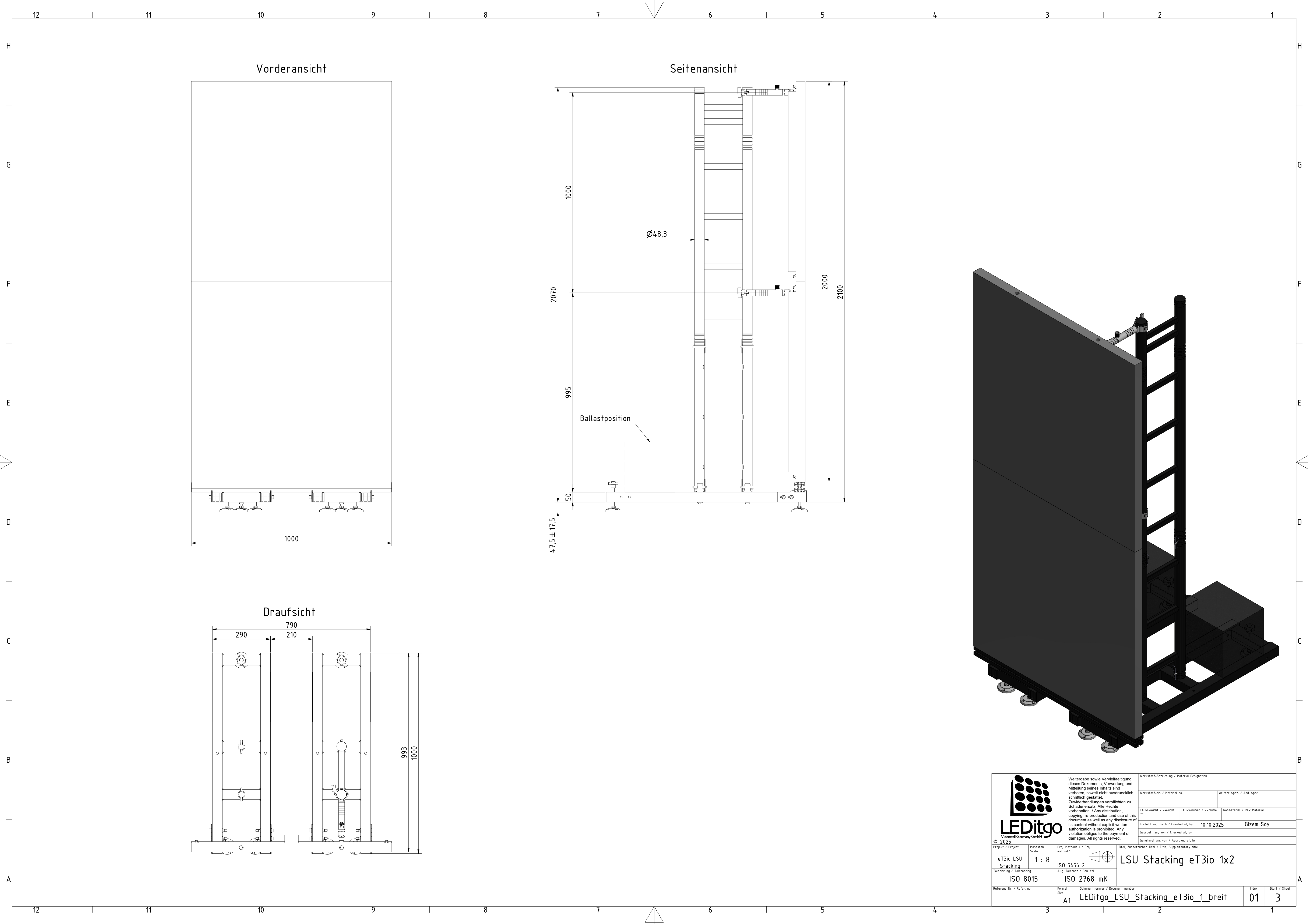
Vorderansicht

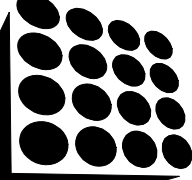
Seitenansicht

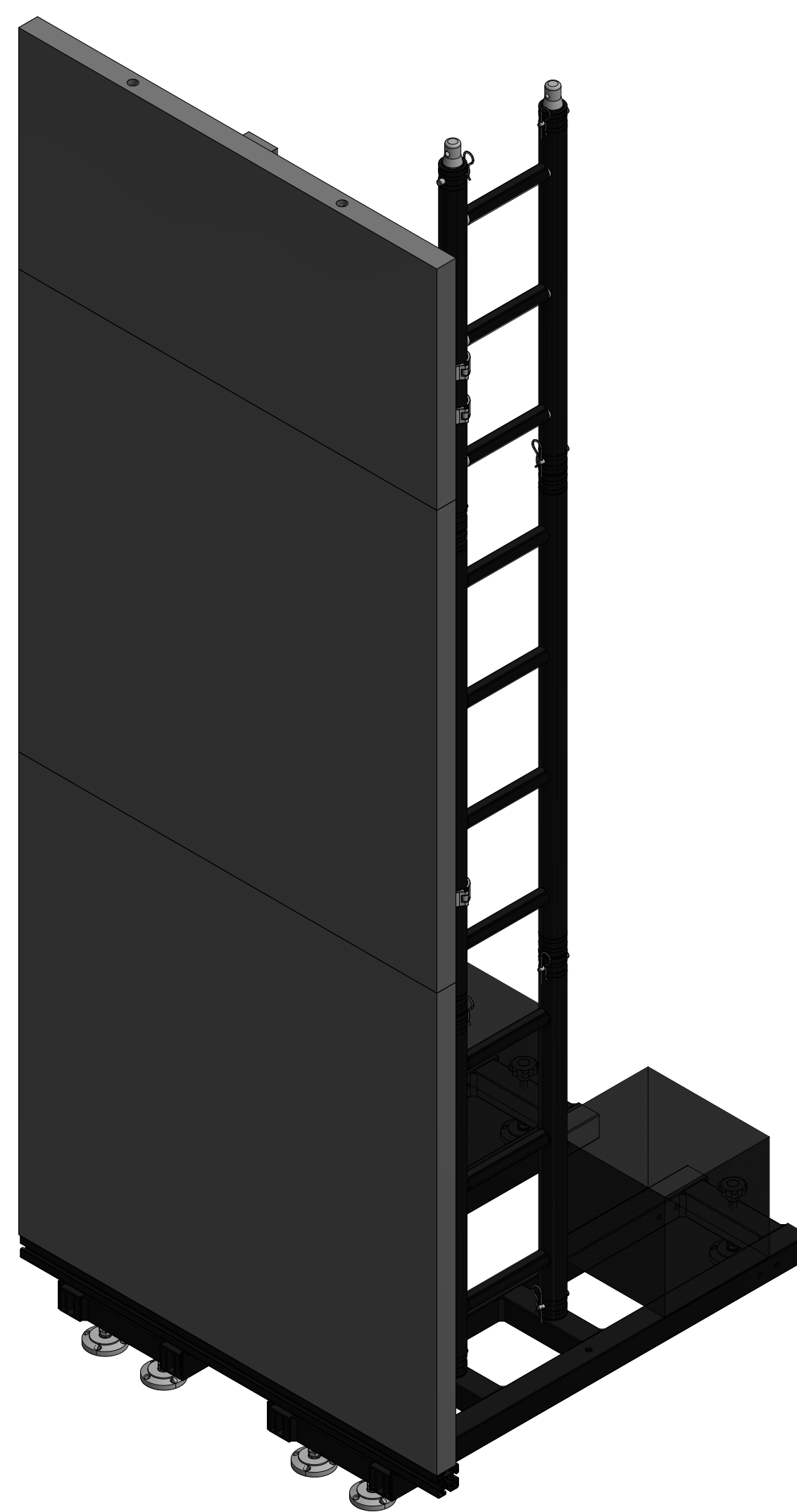
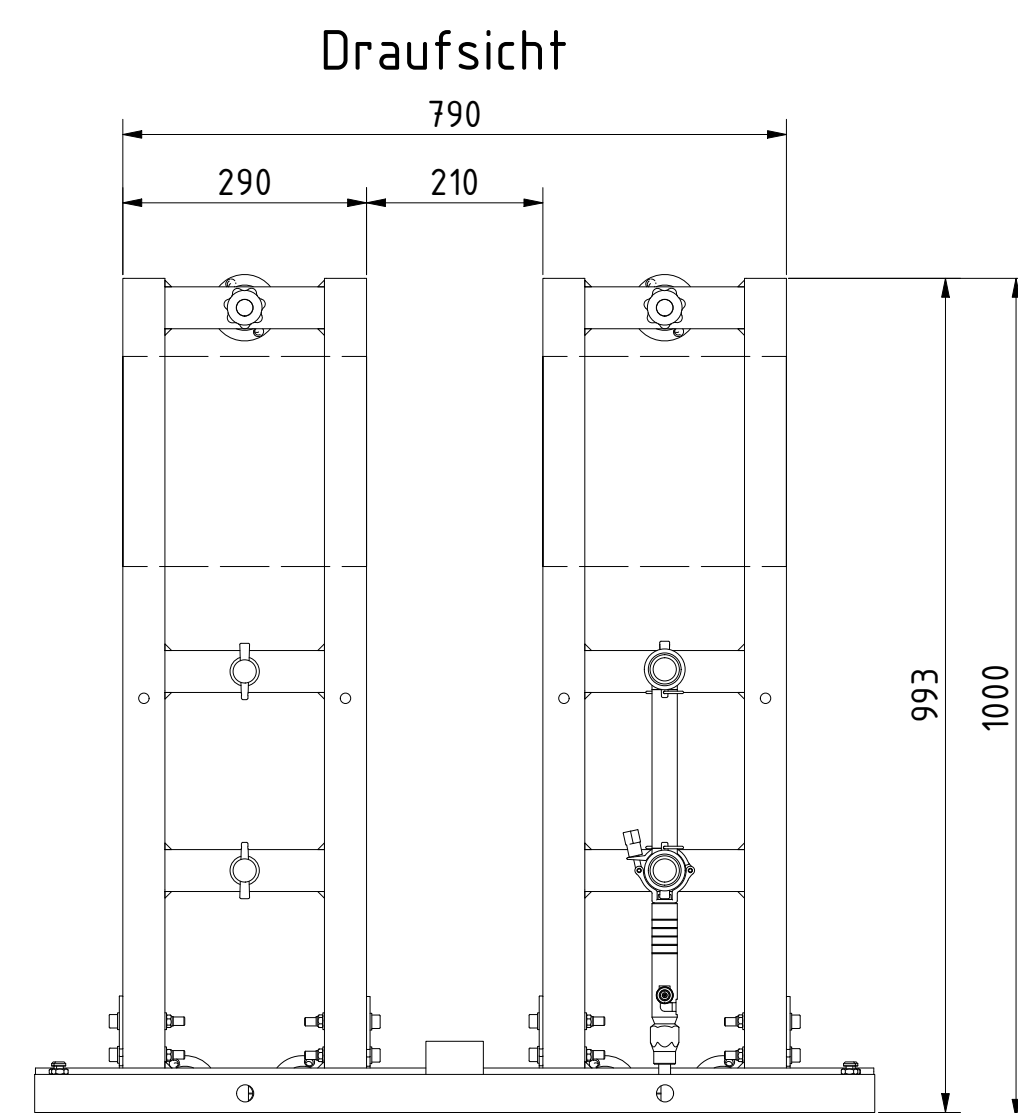
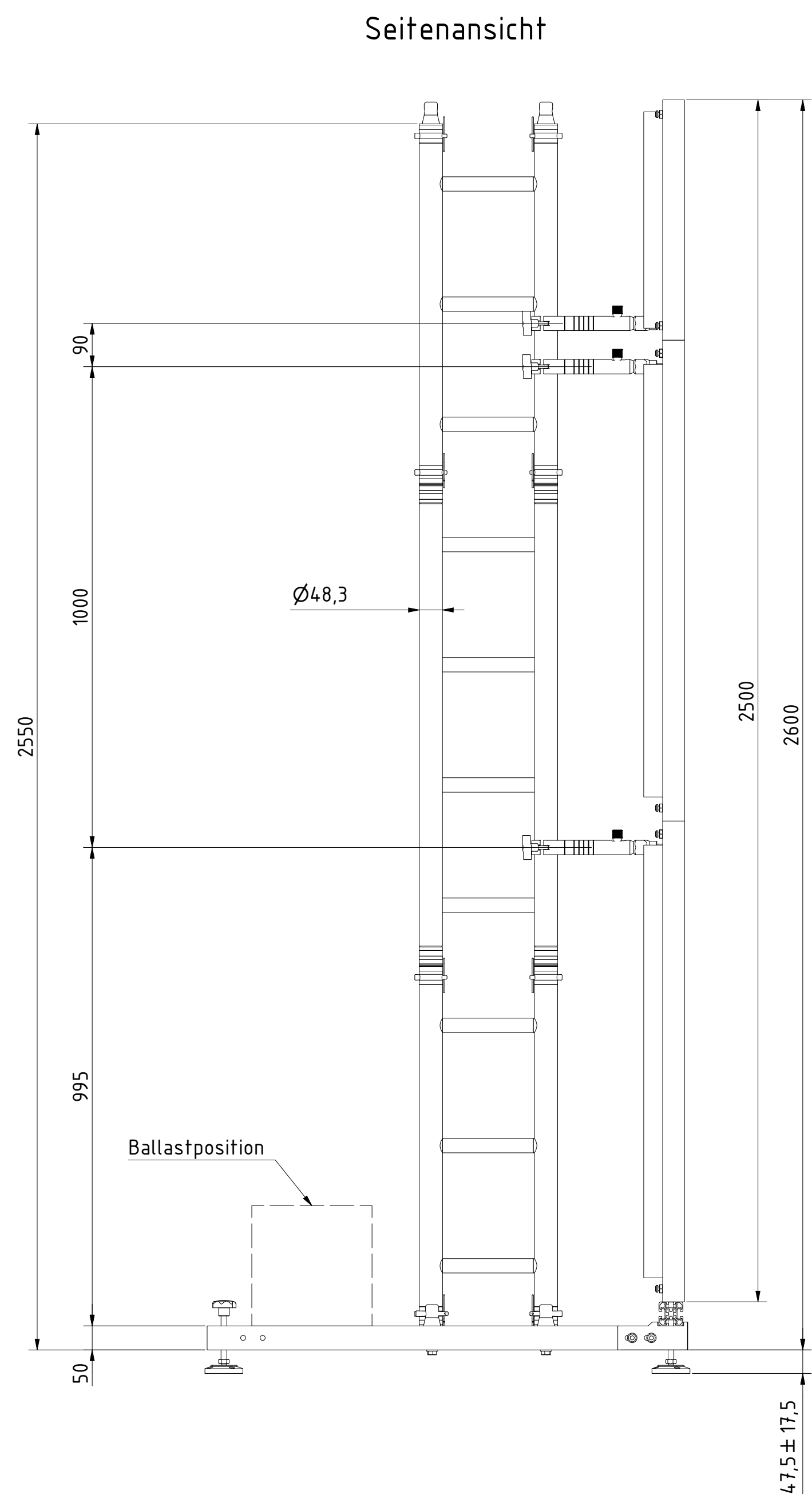
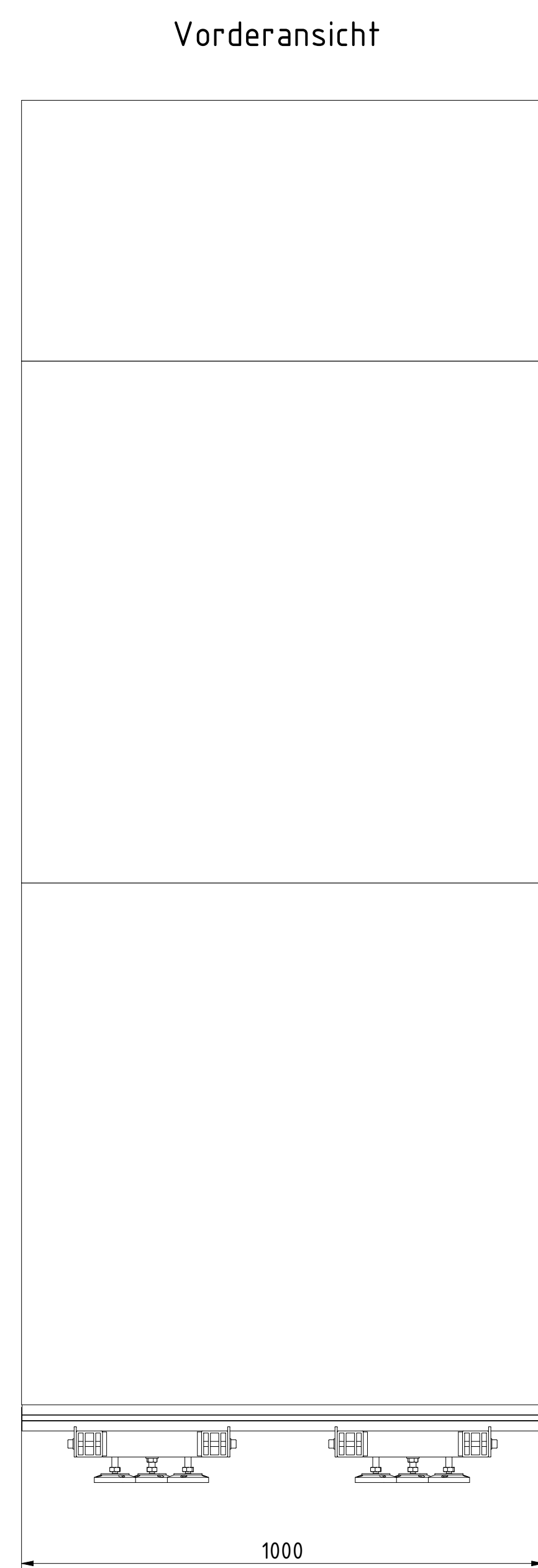
Draufsicht



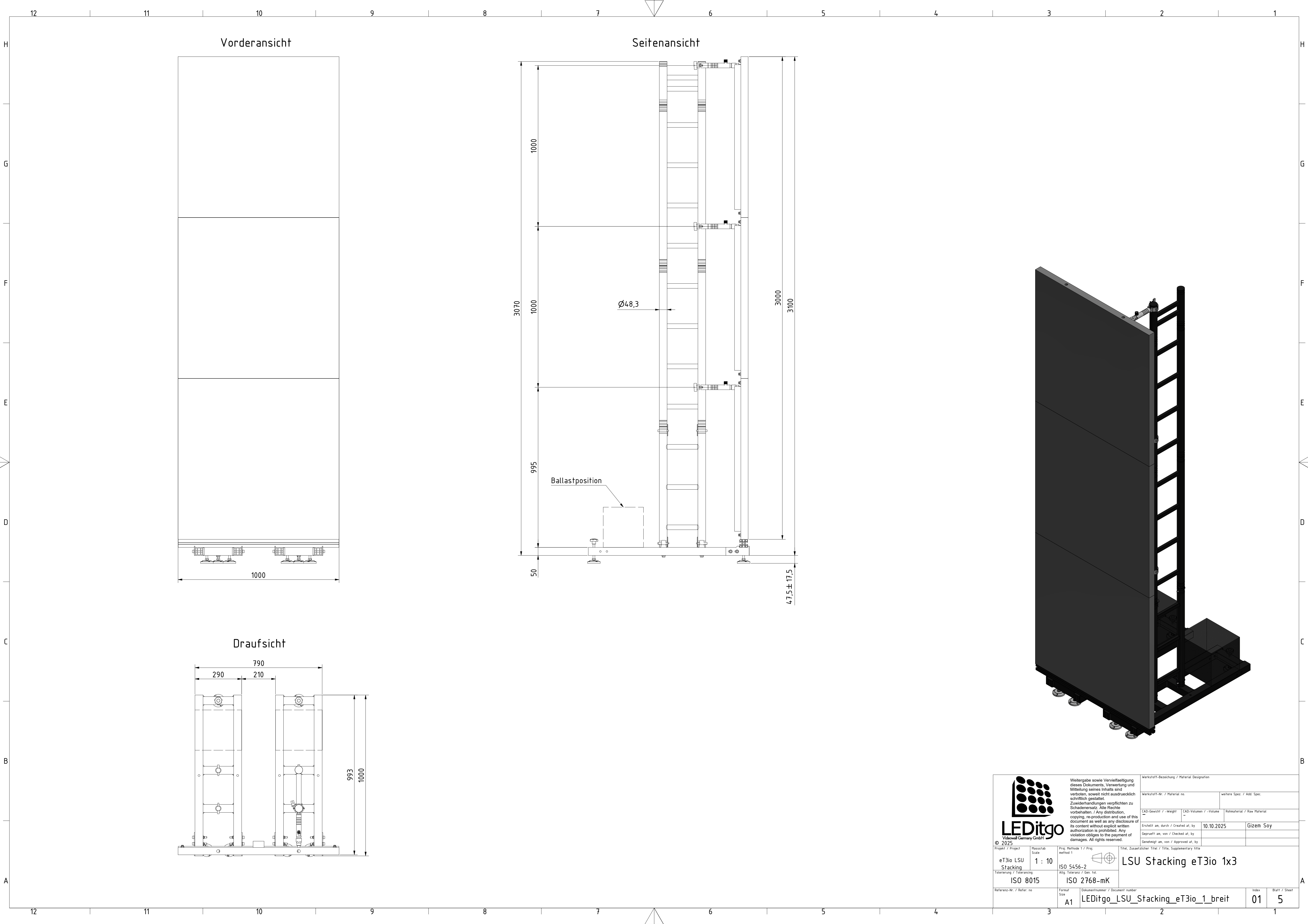
 LEDitgo Videwall Germany GmbH © 2025		Weitergabe sowie Vervielfältigung dieses Dokuments, Verwertung und Mitteilung seines Inhalts sind verboten, soweit nicht ausdrücklich schriftlich gestattet. Zuwendungen vergütungen zu Schadenersatz. Alle Rechte vorbehalten. / Any distribution, copying, re-production and use of this document as well as any disclosure of its content without explicit written authorization is prohibited. Any violation obliges to the payment of damages. All rights reserved.		Werkstoff-Bezeichnung / Material Designation	
 LEDitgo Videwall Germany GmbH © 2025		Werkstoff-Nr. / Material no.		weitere Spez. / Add. Spec.	
		CAD-Gewicht / -Weight		CAD-Volumen / -Volume	
Projekt / Project		Skala		Rohmaterial / Raw Material	
eT3io LSU Stacking		1 : 6		Erstellt an, durch / Created at, by	
Tolerierung / Tolerancing		Allg. Toleranz / Gen. tol.		10.10.2025	
ISO 8015		ISO 2768-mK		Gizem Soy	
Referenz-Nr. / Refer. no.		Format Size		Index	
A1		LEDitgo_LSU_Stacking_eT3io_1_breit		01	
				Blatt / Sheet	
				2	

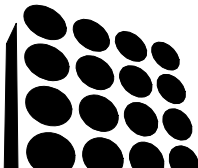
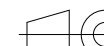


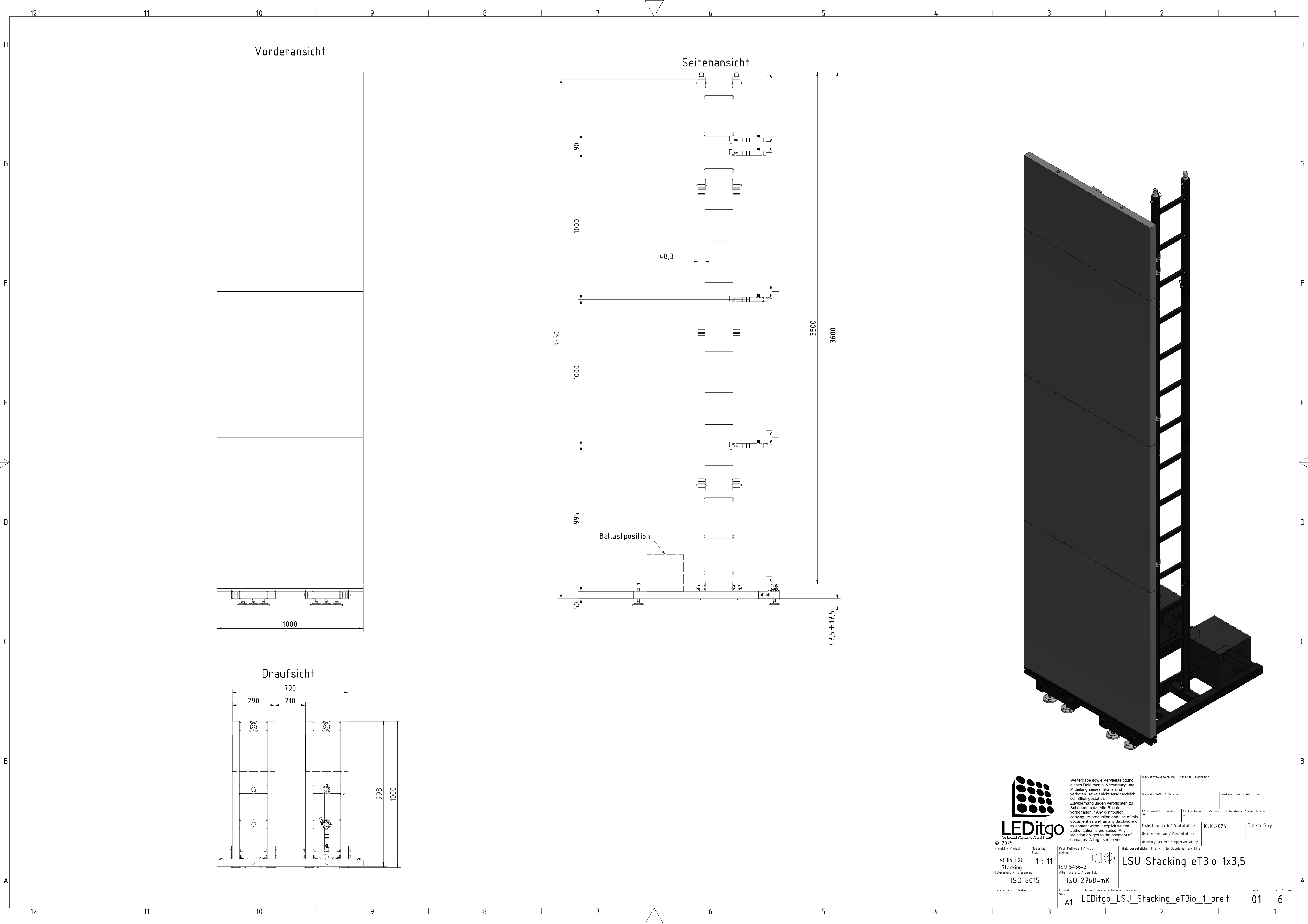
 LEDitgo Videwall Germany GmbH © 2025		<small>Weitergabe sowie Vervielfältigung dieses Dokuments, Verwertung und Mitteilung seines Inhalts sind verboten, soweit nicht ausdrücklich schriftlich gestattet. Zuwendungen verglichen zu Schadenersatz. Alle Rechte vorbehalten. / Any distribution, copying, re-production and use of this document as well as any disclosure of its content without explicit written authorization is prohibited. Any violation obliges to the payment of damages. All rights reserved.</small>		<small>Werkstoff-Bezeichnung / Material Designation</small>	
				<small>Werkstoff-Nr. / Material no.</small>	
				<small>weitere Spez. / Add. Spec.</small>	
				<small>CAD-Gewicht / -Weight</small>	
<small>Projekt / Project</small>		<small>Skala</small>		<small>CAD-Volumen / -Volume</small>	
<small>eT3io LSU Stacking</small>		<small>1 : 8</small>		<small>Rohtmaterial / Raw Material</small>	
<small>Tolerierung / Tolerancing</small>		<small>ISO 5456-2</small>		<small>Erstellt an, durch / Created at, by</small>	
<small>ISO 8015</small>		<small>ISO 2768-mK</small>		<small>10.10.2025</small>	
<small>Referenz-Nr. / Refer. no.</small>		<small>Format Size</small>		<small>Genehmigt an, von / Approved at, by</small>	
<small>A1</small>		<small>LEDitgo_LSU_Stacking_eT3io_1-breit</small>		<small>Gizem Soy</small>	
<small>3</small>		<small>2</small>		<small>Index Blatt / Sheet</small>	
<small>1</small>		<small>01</small>		<small>3</small>	

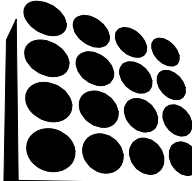
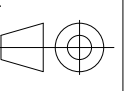


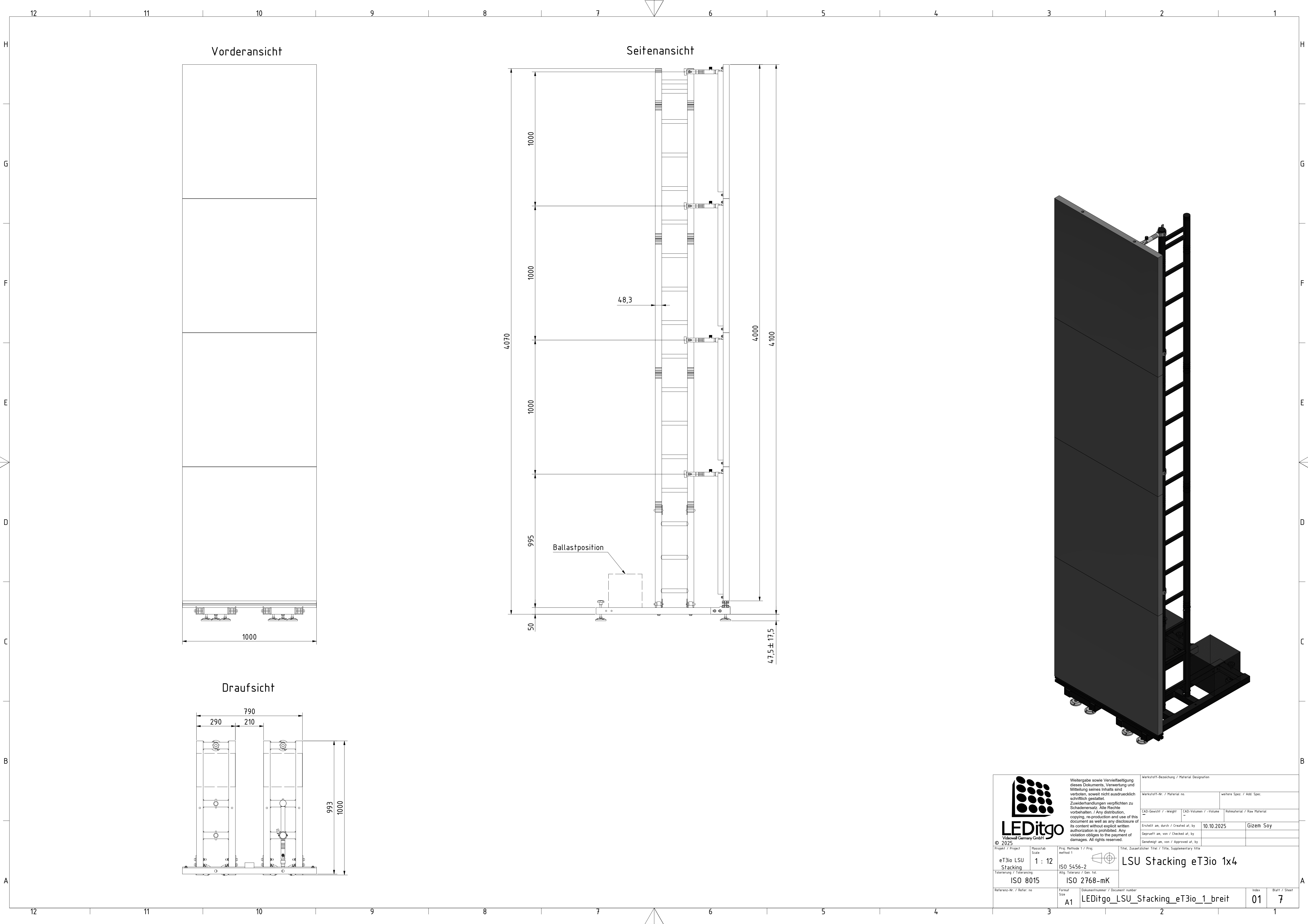
<

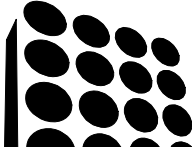


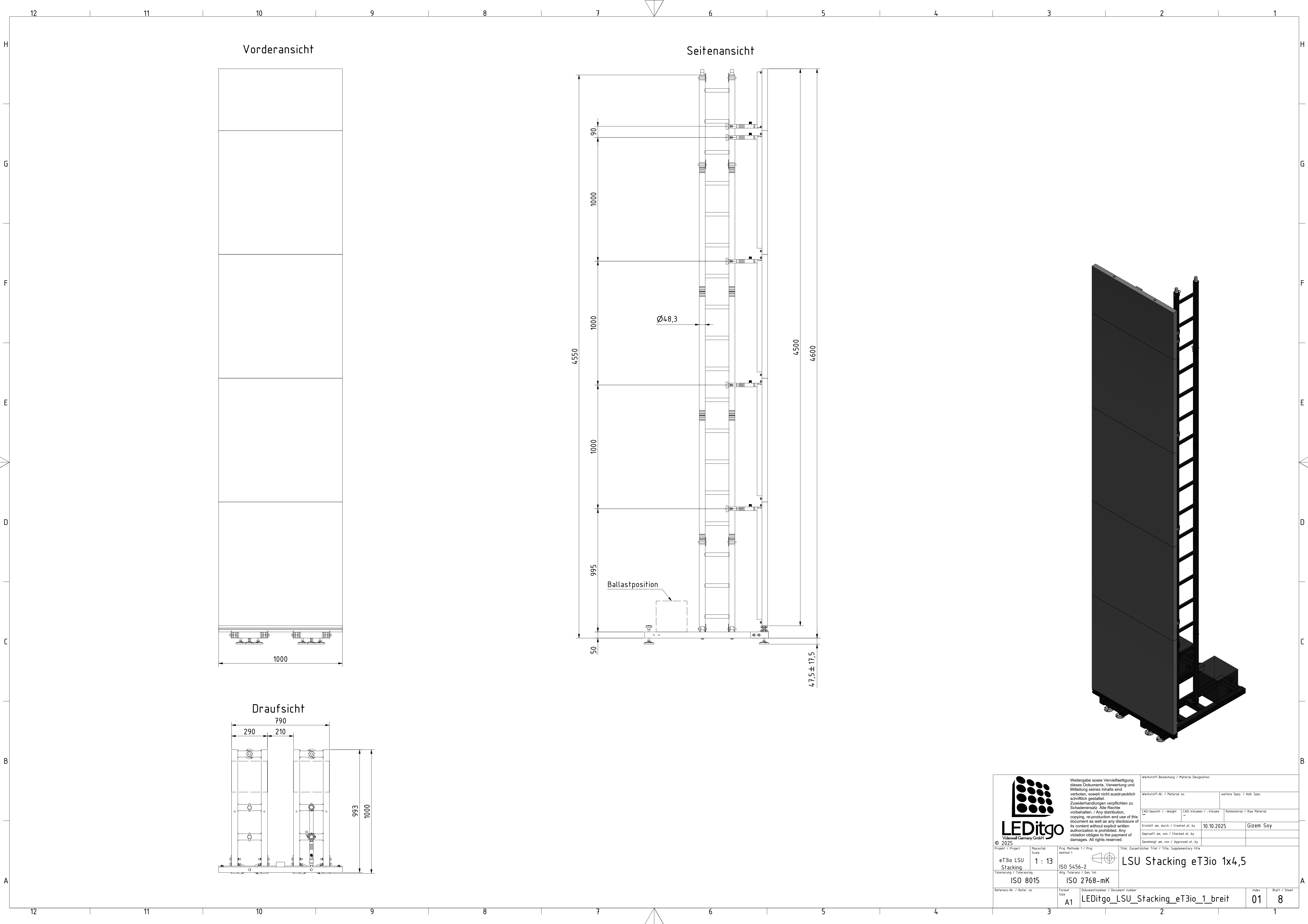
 LEDitgo Videwall Germany GmbH © 2025		<p>Weitergabe sowie Vervielfältigung dieses Dokuments, Verwertung und Mitteilung seines Inhalts sind verboten, soweit nicht ausdrücklich schriftlich gestattet. Zuwendungen verglichen zu Schadenersatz. Alle Rechte vorbehalten. / Any distribution, copying, re-production and use of this document as well as any disclosure of its content without explicit written authorization is prohibited. Any violation obliges to the payment of damages. All rights reserved.</p>		<p>Werkstoff-Bezeichnung / Material Designation</p>	
<p>Projekt / Project</p> <p>eT3io LSU Stacking</p> <p>Tolerierung / Tolerancing</p> <p>ISO 8015</p>		<p>Werkstoff-Nr. / Material no.</p>		<p>weitere Spez. / Add. Spec.</p>	
		<p>CAD-Gewicht / -Weight</p>		<p>CAD-Volumen / -Volume</p>	
		<p>Rohmaterial / Raw Material</p>			
<p>Prüf. Methode 1 / Proj. method 1</p>  <p>ISO 5456-2</p> <p>Allg. Toleranz / Gen. tol.</p> <p>ISO 2768-mK</p>		<p>Erstellt an, durch / Created at, by</p> <p>10.10.2025</p>		<p>Gizem Soy</p>	
		<p>Gestaltet an, von / Approved at, by</p>			
<p>Referenz-Nr. / Refer. no.</p> <p>ISO 8015</p>		<p>Titel, Zusätzlicher Titel / Title, Supplementary title</p> <p>LSU Stacking eT3io 1x3</p>			
<p>Format / Size</p> <p>A1</p>		<p>Dokumentennummer / Document number</p> <p>LEDitgo_LSU_Stacking_eT3io_1_breit</p>		<p>Index</p> <p>01</p>	<p>Blatt / Sheet</p> <p>5</p>

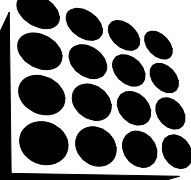


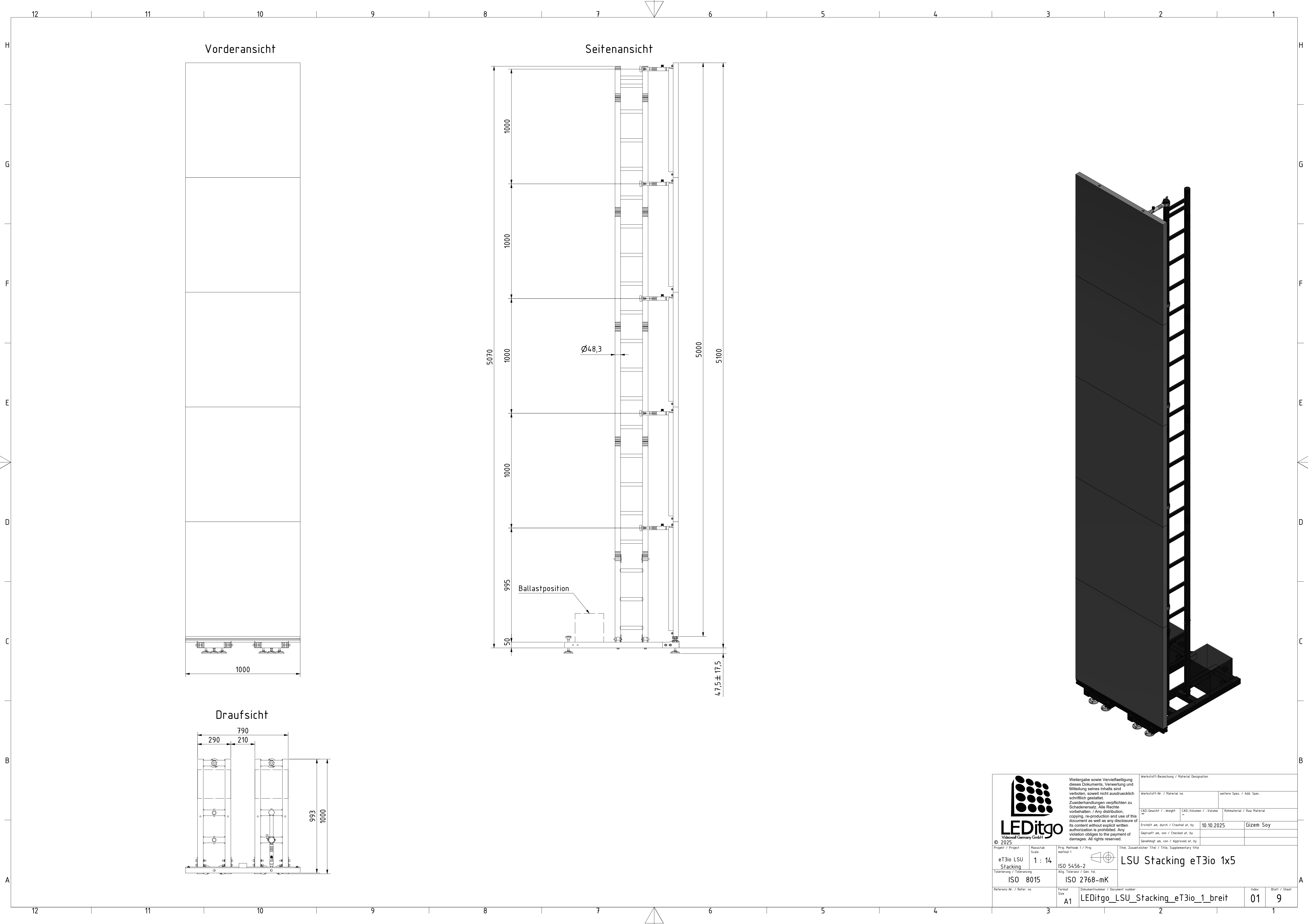
 LEDitgo Videwall Germany GmbH © 2025		Weitergabe sowie Vervielfältigung dieses Dokuments, Verwertung und Mitteilung seines Inhalts sind verboten, soweit nicht ausdrücklich schriftlich gestattet. Zuwendungen verglichen zu Schadenersatz. Alle Rechte vorbehalten. / Any distribution, copying, re-production and use of this document as well as any disclosure of its content without explicit written authorization is prohibited. Any violation obliges to the payment of damages. All rights reserved.				Werkstoff-Bezeichnung / Material Designation	
		Werkstoff-Nr. / Material no.		weitere Spez. / Add. Spec.			
		CAD-Gewicht / -Weight	CAD-Volumen / -Volume	Rohmaterial / Raw Material			
		Erstellt an, durch / Created at, by		10.10.2025		Gizem Soy	
Projekt / Project		Prj. Methode 1 / Proj. method 1		Titel, Zusatzlicher Titel / Title, Supplementary title			
eT3io LSU Stacking				LSU Stacking eT3io 1x3,5			
Tolerierung / Tolerancing		Allg. Toleranz / Gen. tol.					
ISO 8015		ISO 2768-mK					
Referenz-Nr. / Refer. no.		Format Size		Dokumentennummer / Document number		Index	Blatt / Sheet
		A1		LEDitgo_LSU_Stacking_eT3io_1_breit		01	6

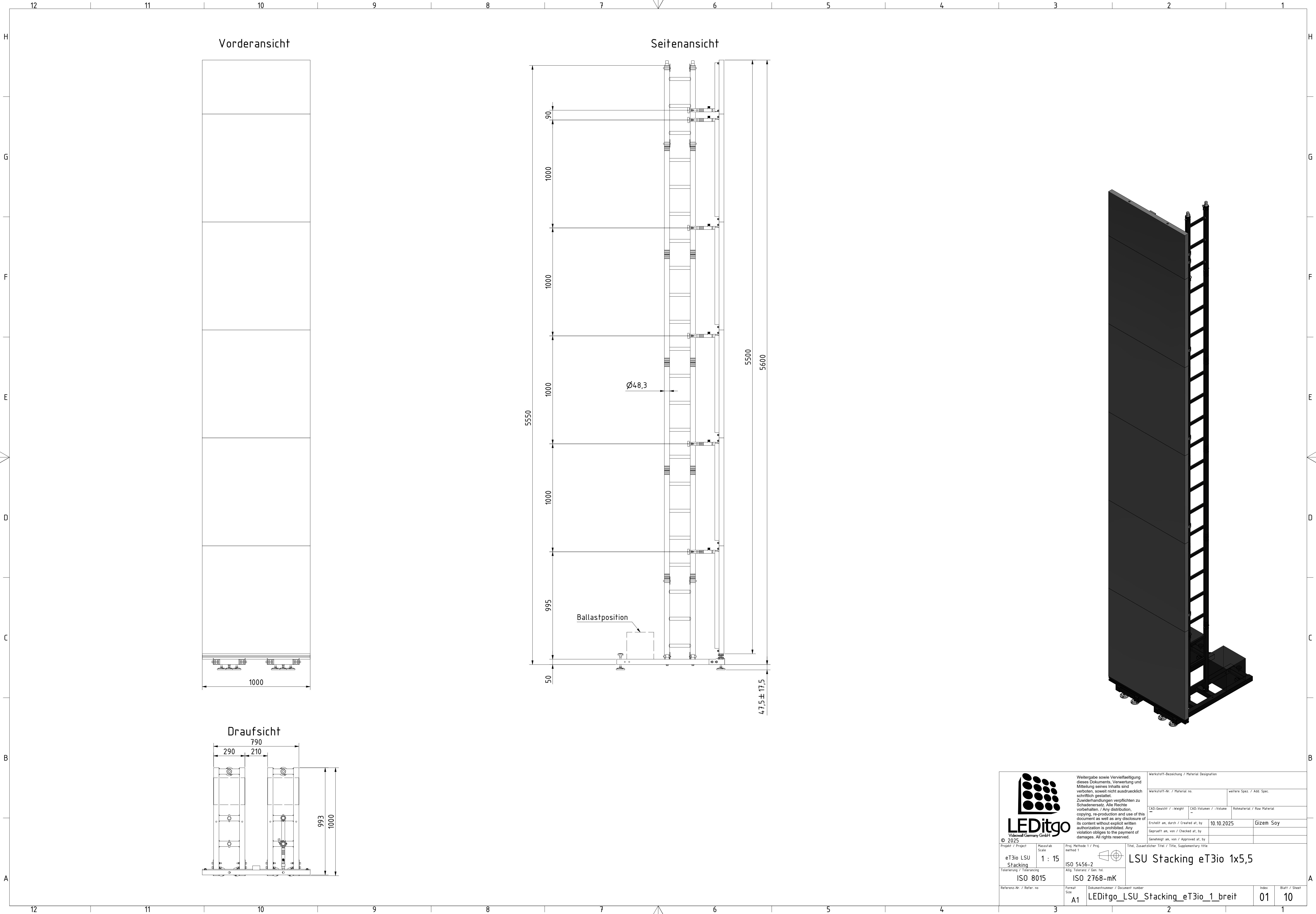


 LEDitgo Videlux Germany GmbH © 2025		<p>Weitergabe sowie Vervielfältigung dieses Dokuments, Verwertung und Mitteilung seines Inhalts sind verboten, soweit nicht ausdrücklich schriftlich gestattet. Zu widerhandlungen verpflichten zu Schadenersatz. Alle Rechte vorbehalten. / Any distribution, copying, re-production and use of this document as well as any disclosure of its content without explicit written authorization is prohibited. Any violation obliges to the payment of damages. All rights reserved.</p>		<p>Werkstoff-Bezeichnung / Material Designation</p>	
		<p>Werkstoff-Nr. / Material no.</p>		<p>wereitere Spez. / Add. Spec.</p>	
		<p>CAD-Gewicht / -Weight</p>		<p>CAD-Volumen / -Volume</p>	
		<p>Rohmaterial / Raw Material</p>			
<p>Erstellt an, durch / Created at, by</p>		<p>10.10.2025</p>		<p>Gizem Soy</p>	
<p>Gestaltet an, von / Approved at, by</p>					
<p>Projekt / Project</p>		<p>Hauptab Scale</p>		<p>Proj. Methode 1 / Proj. method 1</p>	
<p>eT3io LSU Stacking</p>		<p>1 : 12</p>		<p>ISO 5456-2</p>	
<p>Tolerierung / Tolerancing</p>		<p>ISO 8015</p>		<p>ISO 2768-mK</p>	
<p>Referenz-Nr. / Refer. no</p>		<p>Format Size</p>		<p>Dokumentennummer / Document number</p>	
<p>A1</p>		<p>LEDitgo_LSU_Stacking_eT3io_1-breit</p>		<p>Index Blatt / Sheet</p>	
				<p>01 7</p>	

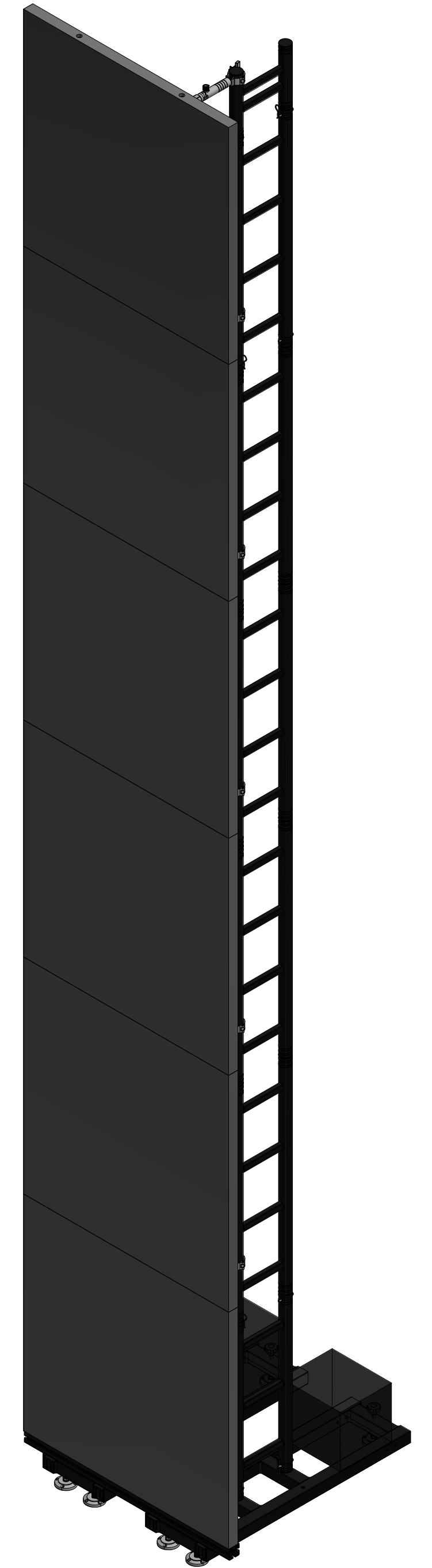
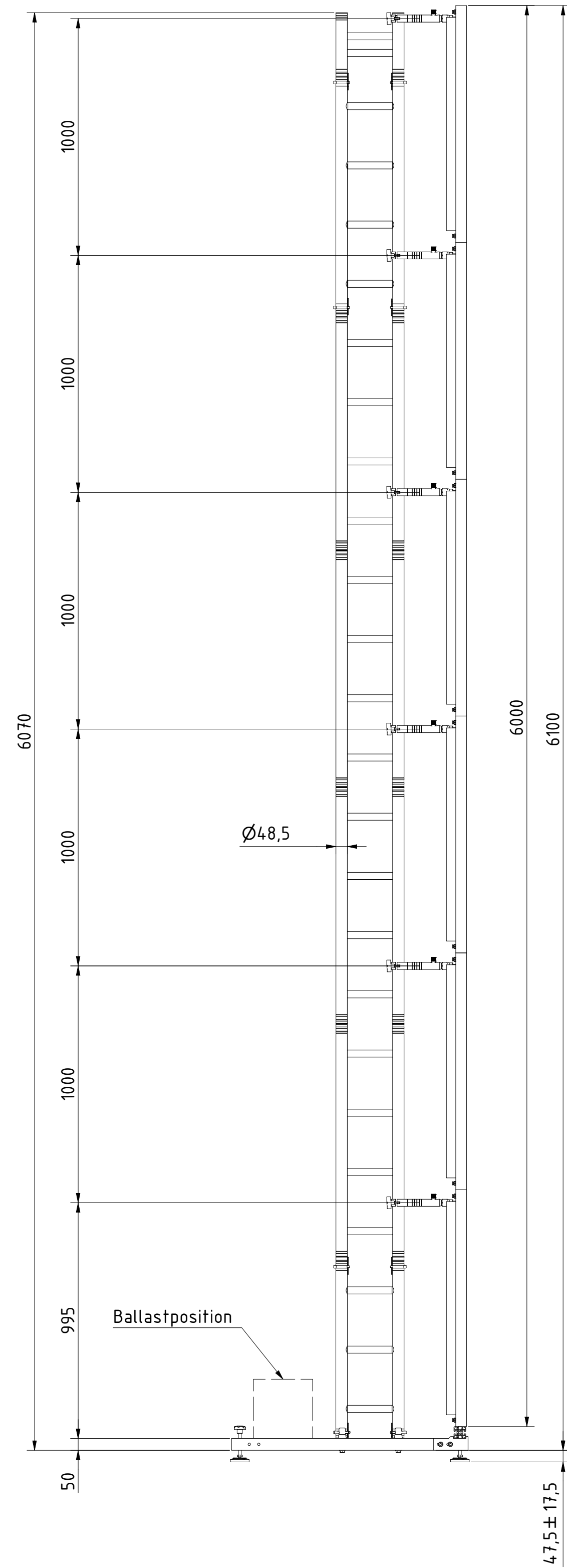
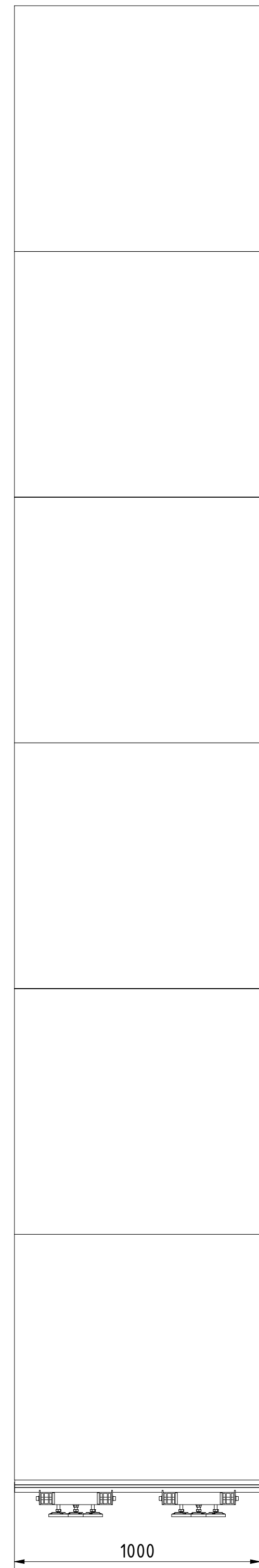



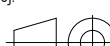
 LEDitgo Videwall Germany GmbH © 2025		<small>Weitergabe sowie Vervielfältigung dieses Dokuments, Verwertung und Mitteilung seines Inhalts sind verboten, soweit nicht ausdrücklich schriftlich gestattet. Zuwendungen verpflichten zu Schadenersatz. Alle Rechte vorbehalten. / Any distribution, copying, re-production and use of this document as well as any disclosure of its content without explicit written authorization is prohibited. Any violation obliges to the payment of damages. All rights reserved.</small>		Werkstoff-Bezeichnung / Material Designation	
				Werkstoff-Nr. / Material no.	
				weitere Spez. / Add. Spec.	
				CAD-Gewicht / -Weight	
Projekt / Project		Mastab Scale		CAD-Volumen / -Volume	
eT3io LSU Stacking		1 : 13		Rohmaterial / Raw Material	
Tolerierung / Tolerancing		Allg. Toleranz / Gen. tol.		Erstellt an, durch / Created at, by	
ISO 8015		ISO 2768-mK		10.10.2025	
Referenz-Nr. / Refer. no.		Format Size		Gizem Soy	
		A1			
		ISO 5456-2		Genehmigt an, von / Approved at, by	
		ISO 2768-mK			
		Titel, Zusätzlicher Titel / Title, Supplementary title			
		LSU Stacking eT3io 1x4,5			
		Dokumentnummer / Document number			
		LEDitgo_LSU_Stacking_eT3io_1_breit			
		Index			
		01			
		Blatt / Sheet			
		8			





<



 LEDitgo Vidval Germany GmbH © 2025	Weitergabe sowie Vervielfältigung dieses Dokuments, Verwertung und Mitteilung seines Inhalts sind verboten, soweit nicht ausdrücklich schriftlich gestattet. Zweifelsbehandlungen verpflichten zu Schadenersatz, Alle Rechte vorbehalten. / Any distribution, copying, re-production and use of this document as well as any disclosure of its content without explicit written authorization is prohibited. Any violation obliges to the payment of damages. All rights reserved.			Werkstoff-Bezeichnung / Material Designation Werkstoff-nr. / Material no.	
				weitere Spez. / Add. Spec.	
	CAD-Gewicht / -Weight —		CAD-Volumen / -Volume —		Rohmaterial / Raw Material
	Erstellt am, durch / Created at, by Genehmigt, von / Checked at, by		10.10.2025		Gizem Soy
Projekt / Project Massstab Scale eT3io LSU Stacking 1 : 16 Tolerierung / Tolerancing ISO 8015		Proj. Methode 1 / Proj. method 1 ISO 5456-2 Allg. Toleranz / Gen. tol. ISO 2768-mK		Titel, Zusätzlicher Titel / Title, Supplementary title  LSU Stacking eT3io 1x6	
Referenz-Nr. / Refer. no. A1		Dokumentnummer / Document number LEDitgo_LSU_Stacking_eT3io_1_breit		Index Blatt / Sheet 01 11	